

高い品質はそのままだに、コストを抑えて憧れを実現 高性能「レンガ積みの家」

28.61坪プラン

施工面積
94.79㎡(28.61坪)
建物価格
2,040 (税抜) 万円より
2,244万円(税込)～



32.11坪プラン

施工面積
106.37㎡(32.11坪)
建物価格
2,240 (税抜) 万円より
2,464万円(税込)～

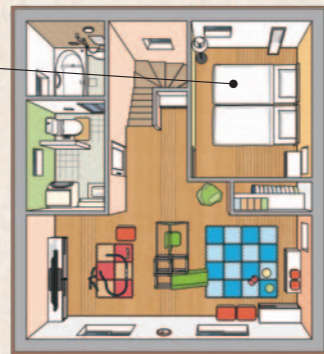


1F



**リビング
ダイニング**
LDKがひとつながりになった空間は、家族団らんの時間を増やします。いつでも存在を感じることができて安心です。

2F



寝室
静かで快適な寝室は、睡眠の質を向上させます。

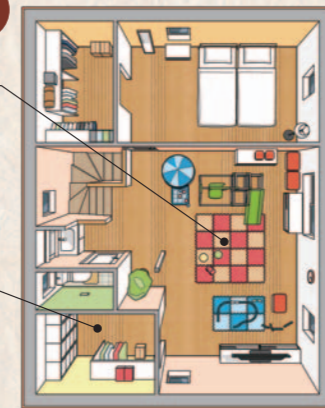
リビング階段
リビングを通過して上がる階段は、家族が顔を合わせる機会を増やし、コミュニケーションを増やします。

1F



対面キッチン
料理しながら家族の様子が見え、いつでも会話を楽しめます。

2F



フリースペース
お子様が成長されたときには、間仕切り壁を作り、二部屋にすることも可能。

**ウォークイン
クローゼット**
たっぷり収納できるので部屋に物があふれず、快適でゆとりある生活に。

遮熱性、遮音性にすぐれ、省エネ効果の高い、静かで快適な室内環境

夏の暑い日差しをレンガが遮熱。断熱材とは異なる外断熱の効果で、室内に熱を伝えません。



世代を超えて住み継がれる高い資産価値

高耐久レンガ積みの家は、きちんと管理・メンテナンスしていくことで住み継げる長寿命住宅に。



高性能

仁・幸夢店の家は、高断熱で高气密。熱のロスが少なく一年中快適なので、冷暖房費の節約になります。高耐久、高性能、高耐震の安心して過ごせる住まいです。

健康住宅

風水・建築医学を用いて、空気の質や色彩、光、デザイン、形、音などが無意識に良い影響をもたらす、心身ともに健やかに過ごせる住環境をご提供します。

充実の快適設備

快適な住環境に欠かすことのできない充実した設備。

- Low-eペアガラス樹脂サッシ
- システムキッチン
- 洗面台
- 暖房便座ウォシュレットトイレ
- 外部水栓
- 浴槽システムバス
- カラーTVモニターインターホン
- 全室LED照明
- シューズ収納
- 外部コンセント

※販売価格は令和5年8月19日現在のものです。諸事情により変更となる場合がございますので予めご了承ください。詳しくはお問い合わせください。※仕様の詳細については、お問い合わせください。※屋外給排水、その他諸経費は別途必要となります。土地の高低差など建築費の状況や法律により内容が様々になりますので、土地により変化する費用は含まれていません。

レンガ積みの家は大型台風・大地震にも強い頑丈な構造

レンガは耐久性が高く、圧縮や摩耗、耐水にも強い優れた建材。在来工法と面構造を合わせた高耐久の木造躯体に、レンガという鎧をまとい強く安心安全な家となります。



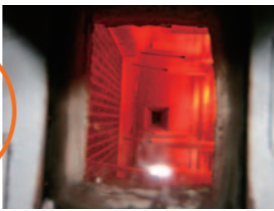
地震から命を守る高い耐震性

震度7、震度6強をモデルに、さらに大きな地震動を加えるも、ほぼ損傷なし。



延焼を抑える優れた耐火性

外壁のレンガを30分間加熱し、840℃まで上昇するも、内側は28℃を保持。



湿気に強く、経年劣化が少ない省メンテナンスで経済的

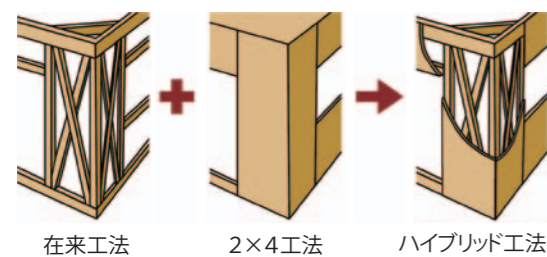
外壁の塗り替えや張り替えも必要がなく、長期間メンテナンスが不要なので、ランニングコストを抑えるレンガのコストパフォーマンスはとて高いです。

メンテナンスの目安	外壁	外壁塗替周期
	サイディング・塗り壁	～10年
	レンガ	ほぼ不要

※年数は推定。素材の質や、環境等でも年数は変わります。

建てた後にお金のかからないレンガ積みの家

住まいの一生にかかるお金、ライフサイクルコスト。省エネ、省メンテナンスのレンガ積みの家は維持管理にかかるコストを大きく抑えます。



刻を重ねるごとに味わい深くなる美しいデザイン性

装飾性のよいテラコッタレンガを使用し、自然な焼きムラが生み出す色の変化が、あたたかみのある外観をつくります。



仁・幸夢店では、これから新築・リフォーム・リノベーションをお考えの方に、住まいの健康対策、幸せな暮らしにする住まいづくりなど、個別相談会を開催しています。Zoomなどでのオンライン相談も承ります。お電話・ホームページお問い合わせフォームよりお気軽にお申し込みください。

住まいの気になること、お困りごとがある方は、なんでもお気軽にご相談ください。

無料相談受付中!

仁・幸夢店 株式会社 TEL.0438-98-6233